

# ¿A Quién Iré?

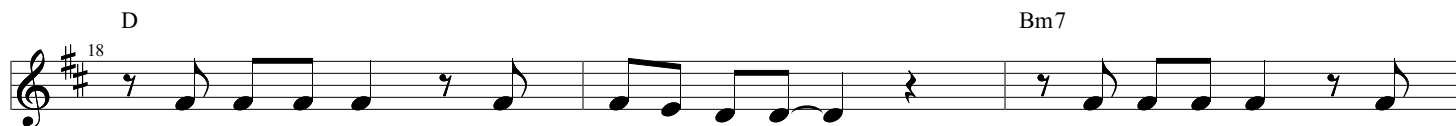
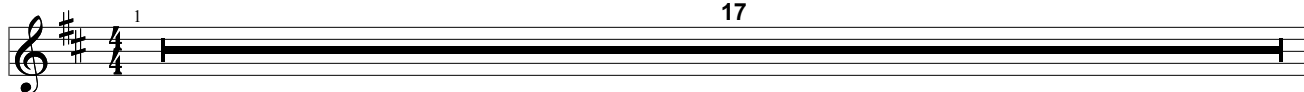
Luis Enrique Espinoza

Words & Music by Emmanuel Espinoza y Juan Salinas

♩ = 90

17

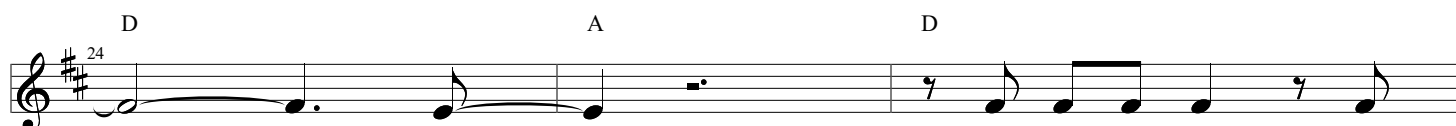
Singer



*mf* ¿A quién i ré en ne ce si dad? ¿a quién i ré en



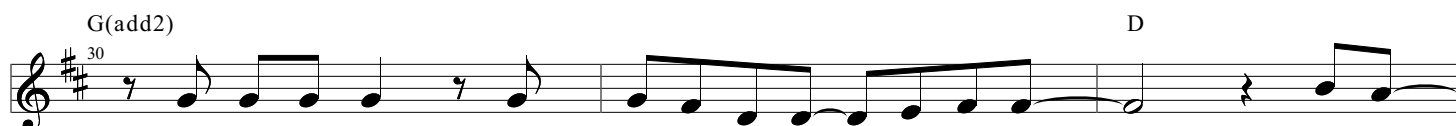
bus ca de paz? ¿y quién po drá mi vi da sa ciar de ver dad?



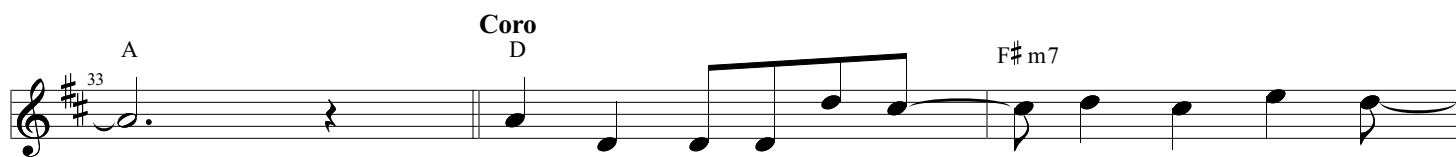
¿quién más ten drás de



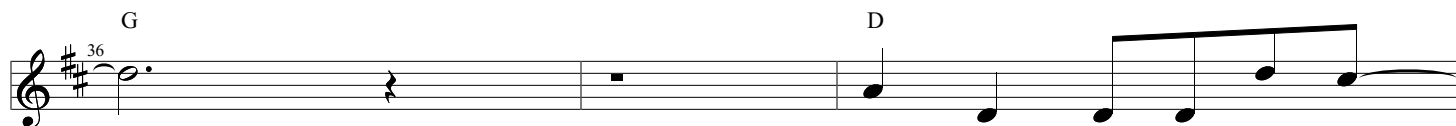
mí com pa sión? yen ten de rá mi co ra zón?



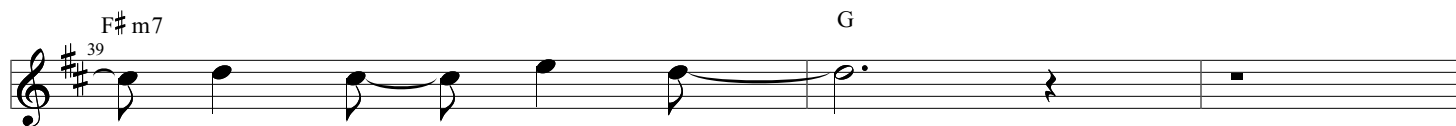
¿quién cam bia rá mi e ter ni dad? si no tú Je sús



Cris to ¿a dón de más po drí a ir?



Cris to ¿quéo tro lu gar



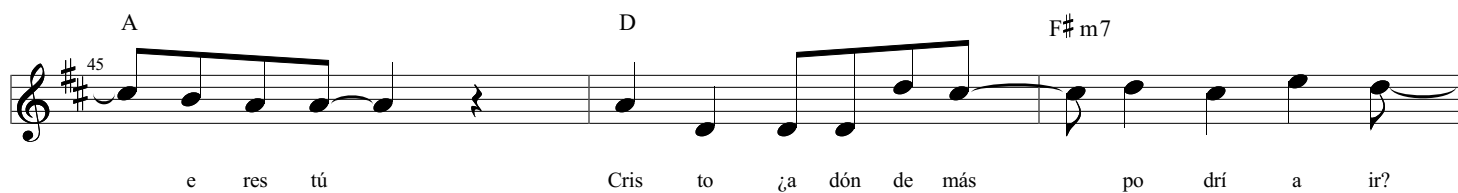
pue deex is tir?

Em7 G



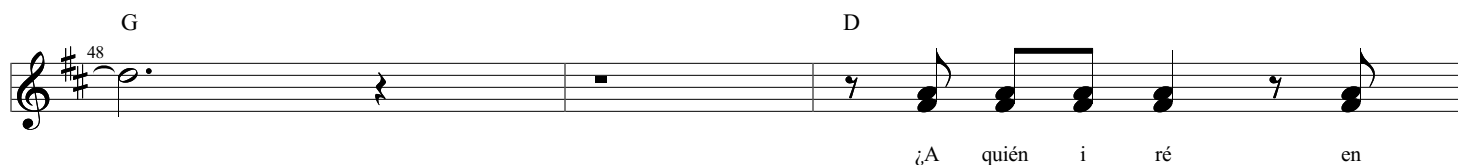
Só lo tú tie nes pa la bras dea mor ca mi no al Pa drey ver dad

A D F#m7



e res tú Cris to ¿a dón de más po drí a ir?

G D



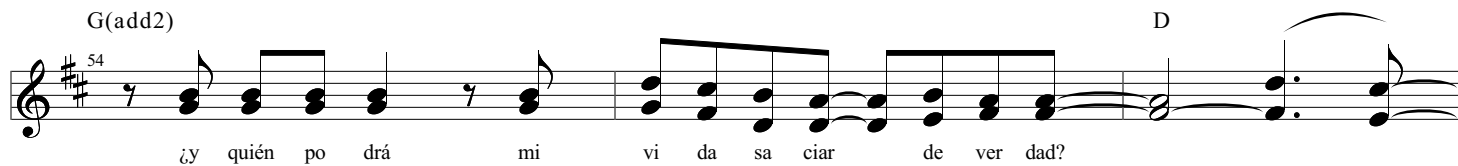
¿A quién i ré en

Bm7



ne ce si dad? ¿a quién i ré en bus ca de paz?

G(add2) D



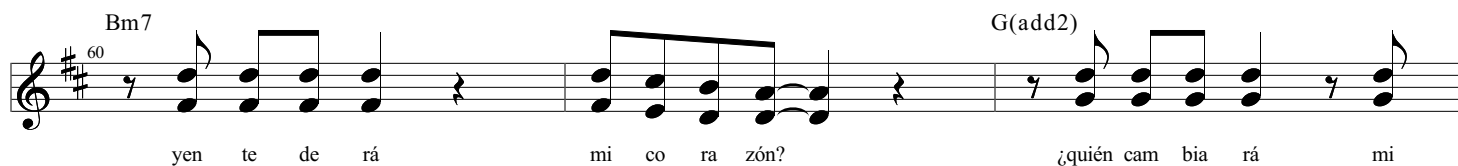
¿y quién po drá mi vi da sa ciar de ver dad?

A D



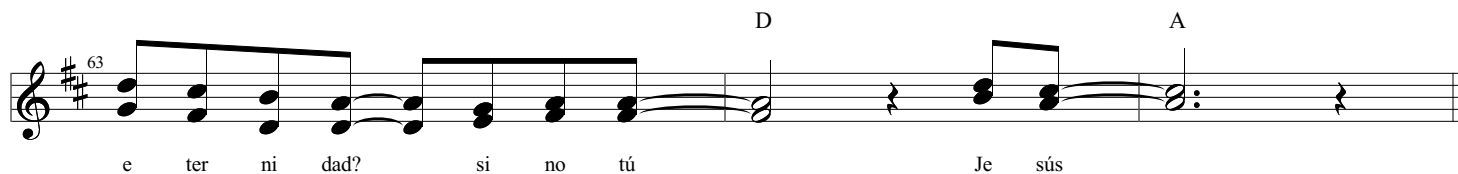
¿quién más ten drás de mí com pa sión?

Bm7 G(add2)



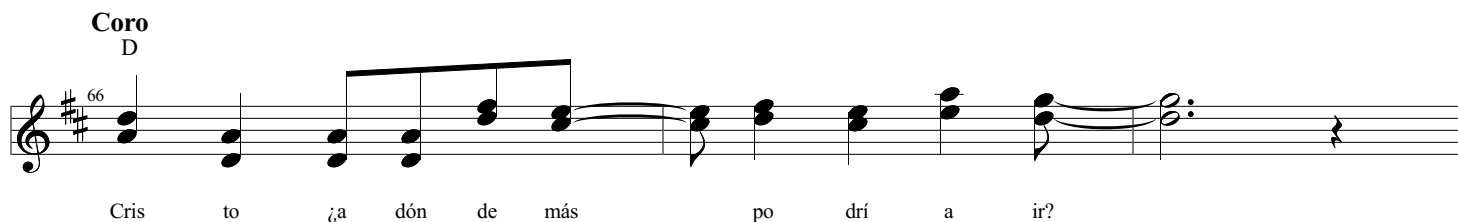
yen te de rá mi co ra zón? ¿quién cam bia rá mi

D A



e ter ni dad? si no tú Je sús

**Coro**  
D



**Coro**  
Cris to ¿a dón de más po drí a ir?

69

Cris to ¿quéo tro lu gara pue deex is tir?

72

Em7

Só lo tú tie nes pa la

75

G A

bras dea mor ca mí no al Pa drey ver dad e res Tú

78

D F#m7 G

Cris to ¿a dón de más po drí a ir?

81

7

### Coro

D F#m7 G

88

Cris to ¿a dón de más po drí a ir?

D F#m7

91

Cris to ¿quéo tro lu gar pue deex is tir?

G Em7

94

Só lo tú tie nes pa la

G A

97

bras dea mor ca mí no al Pa drey ver dad e res tú

