

Brassens - Le Temps Ne Fait Rien a L`affaire

♩ = 190,000290
Mélodie

Mélodie

Guitare

Contrebasse

5

Mélodie

Guitare

Contrebasse

10

Mélodie

Guitare

Contrebasse

15

Mélocdie

Guitare

Contrebasse

20

Mélocdie

Guitare

Contrebasse

25

Mélocdie

Guitare

Contrebasse

29

Mélocdie

Guitare

Contrebasse

33

Mélocdie

Guitare

Contrebasse

37

Mélocdie

Guitare

Contrebasse

42

Mélocdie

Guitare

Contrebasse

46

Mélocdie

Guitare

Contrebasse

51

Mélocdie

Guitare

Contrebasse

55

Mélocdie

Guitare

Contrebasse

59

Mélocdie

Guitare

Contrebasse

63

Mélocdie

Guitare

Contrebasse

67

Mélie

Guitare

Contrebasse

71

Mélie

Guitare

Contrebasse

76

Mélie

Guitare

Contrebasse

81

Mélocdie

Guitare

Contrebasse

86

Mélocdie

Guitare

Contrebasse

91

Mélocdie

Guitare

Contrebasse

95

Mélocdie

Guitare

Contrebasse

99

Mélocdie

Guitare

Contrebasse

103

Mélocdie

Guitare

Contrebasse

108

Mélocdie

Guitare

Contrebasse

112

Mélocdie

Guitare

Contrebasse

117

Mélocdie

Guitare

Contrebasse

121

Mélocdie

Guitare

Contrebasse

125

Mélocdie

Guitare

Contrebasse

129

Mélocdie

Guitare

Contrebasse

132

Mélie

Musical staff for Mélie in treble clef with key signature of two sharps (F# and C#). The staff contains a melody starting with a quarter note G4, followed by a quarter note A4, a quarter note B4, and a quarter note C5. The next measure has a dotted half note G4. The final measure has a quarter note G4, a quarter rest, and a quarter note C5.

Guitare

Musical staff for Guitare in treble clef with key signature of two sharps (F# and C#). The staff contains a guitar accompaniment starting with a quarter rest, followed by a quarter note G4, a quarter note A4, and a quarter note B4. The next measure has a dotted half note G4. The final measure has a quarter note G4, a quarter rest, and a quarter note C5.

Contrebasse

Musical staff for Contrebasse in bass clef with key signature of two sharps (F# and C#). The staff contains a bass line starting with a quarter note G2, followed by a quarter note A2, and a quarter note B2. The next measure has a dotted half note G2. The final measure has a quarter note G2, a quarter rest, and a quarter note C3.

Brassens - Le Temps Ne Fait Rien a L`affaire

Mélodie

♩ = 190,000290
Mélodie 4

10

17

23

29

36

43

50

57

63

2

71



78



85



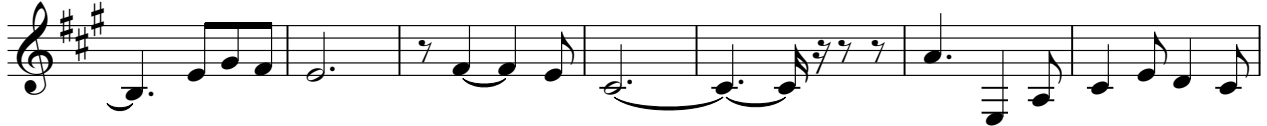
92



99



106



113



120



127



131



Brassens - Le Temps Ne Fait Rien a L`affaire

Guitare

♩ = 190,000290

Guitare

6

12

18

23

28

33

38

43

48

V.S.

53

58

63

67

71

77

83

89

94

99

104



109



114



119



124



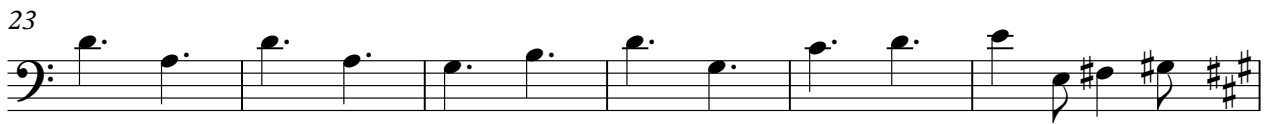
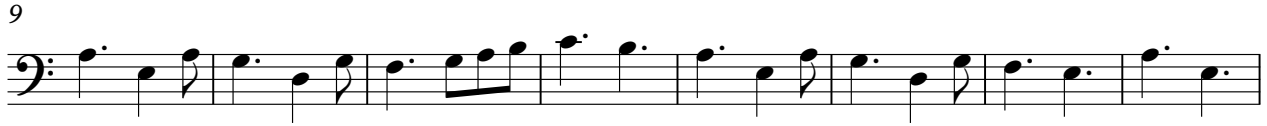
129



Brassens - Le Temps Ne Fait Rien a L`affaire

Contrebasse

♩ = 190,000290
Contrebasse



V.S.

