

Brassens - Quand Les Cons Sont Braves

Mélodie

Milodie

Guitare

Contrebasse

5

Mélodie

Guitare

Contrebasse

9

Mélodie

Guitare

Contrebasse

13

Mélocdie

Guitare

Contrebasse

17

Mélocdie

Guitare

Contrebasse

21

Mélocdie

Guitare

Contrebasse

24

Mélocdie

Guitare

Contrebasse

27

Mélocdie

Guitare

Contrebasse

30

Mélocdie

Guitare

Contrebasse

34

Mélocdie

Guitare

Contrebasse

37

Mélocdie

Guitare

Contrebasse

40

Mélocdie

Guitare

Contrebasse

43

Mélocdie

Guitare

Contrebasse

47

Mélocdie

Guitare

Contrebasse

51

Mélocdie

Guitare

Contrebasse

55

Mélocdie

Guitare

Contrebasse

59

Mélocdie

Guitare

Contrebasse

63

Mélocdie

Guitare

Contrebasse

66

Mélocdie

Guitare

Contrebasse

69

Mélocdie

Guitare

Contrebasse

73

Mélocdie

Guitare

Contrebasse

76

Mélocdie

Guitare

Contrebasse

79

Mélocdie

Guitare

Contrebasse

82

Mélocdie

Guitare

Contrebasse

85

Mélocdie

Guitare

Contrebasse

89

Mélocdie

Guitare

Contrebasse

93

Mélocdie

Guitare

Contrebasse

97

Mélocdie

Guitare

Contrebasse

101

Mélocdie

Guitare

Contrebasse

104

Mélocdie

Guitare

Contrebasse

107

Mélocdie

Guitare

Contrebasse

110

Mélocdie

Guitare

Contrebasse

114

Mélocdie

Guitare

Contrebasse

117

Mélocdie

Guitare

Contrebasse

120

Mélocdie

Guitare

Contrebasse

123

Mélocdie

Guitare

Contrebasse

127

Mélocdie

Guitare

Contrebasse

This system contains measures 127 through 130. The Melody staff (treble clef) begins with a half note G4, followed by quarter notes A4, B4, and C5, then a quarter rest, and continues with quarter notes D5, E5, F5, and G5. The Guitar staff (treble clef) features a complex accompaniment with chords and single notes, including a prominent F5-G5 dyad. The Double Bass staff (bass clef) provides a rhythmic foundation with quarter notes G2, A2, B2, and C3, followed by a quarter rest, and then quarter notes D3, E3, F3, and G3.

131

Mélocdie

Guitare

Contrebasse

This system contains measures 131 through 134. The Melody staff (treble clef) starts with a half note G4, followed by quarter notes A4, B4, and C5, then a quarter rest, and continues with quarter notes D5, E5, F5, and G5. The Guitar staff (treble clef) continues with a complex accompaniment, including a prominent F5-G5 dyad. The Double Bass staff (bass clef) provides a rhythmic foundation with quarter notes G2, A2, B2, and C3, followed by a quarter rest, and then quarter notes D3, E3, F3, and G3.

135

Mélocdie

Guitare

Contrebasse

This system contains measures 135 through 138. The Melody staff (treble clef) starts with a half note G4, followed by quarter notes A4, B4, and C5, then a quarter rest, and continues with quarter notes D5, E5, F5, and G5. The Guitar staff (treble clef) continues with a complex accompaniment, including a prominent F5-G5 dyad. The Double Bass staff (bass clef) provides a rhythmic foundation with quarter notes G2, A2, B2, and C3, followed by a quarter rest, and then quarter notes D3, E3, F3, and G3.

139

Mélocdie

Guitare

Contrebasse

143

Mélocdie

Guitare

Contrebasse

146

Mélocdie

Guitare

Contrebasse

149

Mélocdie

Guitare

Contrebasse

153

Mélocdie

Guitare

Contrebasse

156

Mélocdie

Guitare

Contrebasse

159

Mélocdie

Guitare

Contrebasse

162

Mélocdie

Guitare

Contrebasse

164

Mélocdie

Guitare

Contrebasse

Brassens - Quand Les Cons Sont Braves

Mélodie

♩ = 240,000000
Mélodie 4

10

16

21

26

32

37

41

45

51

V.S.

56



61



66



72



77



81



85



91



96



101



106

112

117

121

125

131

136

141

146

152

V.S.

157



161



Brassens - Quand Les Cons Sont Braves

Guitare

♩ = 240,000000
Guitare



6



11



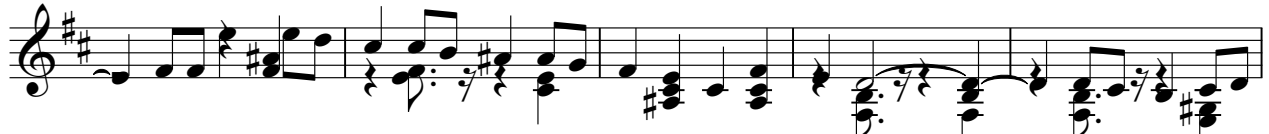
16



21



26



31



36



41



45



V.S.

50

55

60

64

69

74

79

83

88

93

97

101

106

111

116

121

125

130

135

140

V.S.

144



149



154



159



163



Brassens - Quand Les Cons Sont Braves

Contrebasse

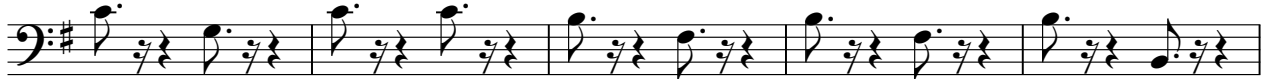
♩ = 240,000000
Contrebasse



6



11



16



21



26



31



36



40



45



V.S.

50



55



60



65



70



75



80



85



90



95



100



105



110



115



120



125



130



135



140



145



V.S.

150



155



160



163

