

Espagnol+Portugais - Joan Manuel Serrat MEDITERR!

♩ = 200,000000

Flauta

Trompeta

Batería

Guitarra

Bajo

Clavinet

Trompet2

Pizzi

Melodía

♩ = 200,000000

Violin

5

Batería

Bajo



9

Flauta

Batería

Guitarra

Bajo



13

Flauta

Batería

Guitarra

Bajo

Violin

17

Flauta

Trompeta

Batería

Guitarra

Bajo

Violin



21

Flauta

Trompeta

Batería

Guitarra

Bajo

Violin

25

Batería

Guitarra

Bajo

Melodía

Violin



29

Batería

Guitarra

Bajo

Clavinet

Melodía

33

Batería

Guitarra

Bajo

Clavinet

Melodía



37

Batería

Guitarra

Bajo

Clavinet

Melodía

40

Flauta

Batería

Guitarra

Bajo

Clavinet

Melodía



44

Batería

Guitarra

Bajo

Pizzi

Melodía

47

Batería

Guitarra

Bajo

Trompet2

Pizzi

Melodía



51

Batería

Guitarra

Bajo

Melodía

55

Batería

Guitarra

Bajo

Melodía

Violin



59

Batería

Guitarra

Bajo

Melodía

Violin

62

Flauta

Batería

Guitarra

Bajo

Melodía

Violin



66

Flauta

Batería

Guitarra

Bajo

Pizzi

Melodía

69

Batería

Guitarra

Bajo

Pizzi

Melodía



73

Batería

Guitarra

Bajo

Melodía

Violin

77

Batería

Guitarra

Bajo

Melodía

Violin



81

Batería

Guitarra

Bajo

Melodía

Violin

84

Batería

Guitarra

Bajo

Melodía

Violin

Detailed description: This musical system covers measures 84, 85, and 86. The Bateria part features a consistent rhythmic pattern of eighth notes with 'x' marks above them. The Guitarra part consists of chords, some with a sharp sign, and rests. The Bajo part has a melodic line with eighth notes and rests. The Melodía part features a complex rhythmic pattern with eighth notes and rests. The Violin part has a simple melodic line with a few notes and rests.



87

Flauta

Batería

Guitarra

Bajo

Melodía

Violin

Detailed description: This musical system covers measures 87, 88, 89, and 90. The Flauta part has a melodic line starting in measure 87. The Bateria part continues with its rhythmic pattern. The Guitarra part has chords and rests. The Bajo part has a melodic line with eighth notes and rests. The Melodía part has a melodic line starting in measure 87. The Violin part has a simple melodic line with a few notes and rests.

91

Flauta

Batería

Guitarra

Bajo

Melodía



95

Batería

Guitarra

Bajo

Melodía

99

Batería

Guitarra

Bajo

Melodía



103

Batería

Guitarra

Bajo

Trompet2

Melodía

Violin

107

Batería

Guitarra

Bajo

Melodía

Violin



111

Batería

Guitarra

Bajo

Melodía

Violin

115

Batería

Guitarra

Bajo

Melodía

Violin



119

Flauta

Batería

Guitarra

Bajo

Melodía

Violin

122

Flauta

Batería

Guitarra

Bajo

Pizzi

Melodía



125

Batería

Guitarra

Bajo

Pizzi

Melodía

129

Batería

Guitarra

Bajo

Melodía



133

Batería

Guitarra

Bajo

Clavinet

Melodía

137

Batería

Guitarra

Bajo

Clavinet

Melodía



141

Batería

Guitarra

Bajo

Clavinet

Melodía

144

Flauta

Batería

Guitarra

Bajo

Clavinet

Melodía



148

Batería

Guitarra

Bajo

Pizzí

Melodía

152

Batería

Guitarra

Bajo

Pizzi

Melodía

Violin



156

Batería

Guitarra

Bajo

Melodía

Violin

159

Batería

Guitarra

Bajo

Melodía

Violin



163

Batería

Guitarra

Bajo

Melodía

Violin

166

Flauta

Batería

Guitarra

Bajo

Melodía

Violin



170

Flauta

Batería

Guitarra

Bajo

Melodía

174

Batería

Guitarra

Bajo

Melodía



178

Batería

Guitarra

Bajo

Melodía

182

Batería

Guitarra

Bajo

Melodía

Violin



186

Flauta

Trompeta

Batería

Guitarra

Bajo

Violin

190

Flauta

Trompeta

Batería

Guitarra

Bajo

Violin



194

Flauta

Trompeta

Batería

Guitarra

Bajo

Violin

198

Flauta

Trompeta

Batería

Guitarra

Bajo

Violin



202

Flauta

Trompeta

Batería

Guitarra

Bajo

Violin

206

Flauta

Trompeta

Batería

Guitarra

Bajo

Violin



208

Flauta

Trompeta

Batería

Guitarra

Bajo

Violin

♩ = 200,000000

9

14

20

19

44

21

20

88

29

121

21

147

20

169

14

Detailed description: The image shows a musical score for a flute part in 3/4 time. The tempo is marked as ♩ = 200,000000. The score is divided into eight systems, each starting with a measure number. System 1 (measures 9-13) begins with a whole rest. System 2 (measures 14-18) continues the melodic line. System 3 (measures 20-23) includes a whole rest labeled '19'. System 4 (measures 44-47) features a whole rest labeled '21' and another whole rest labeled '20'. System 5 (measures 88-91) includes a whole rest labeled '29'. System 6 (measures 121-124) includes a whole rest labeled '21'. System 7 (measures 147-150) includes a whole rest labeled '20'. System 8 (measures 169-172) includes a whole rest labeled '14'. The notation includes eighth notes, quarter notes, and various rests.

186



192



198



204



207



Trompeta

Espagnol+Portugais - Joan Manuel Serrat MEDITERR!

♩ = 200,000000
17

3

22

164

3

189

3

194

3

199

3

205

3

Bateria

♩ = 200,000000

II $\frac{3}{4}$ - | 

7 | 

12 | 

17 | 

22 | 

27 | 

32 | 

37 | 

42 | 

47 | 

V.S.

52



57



62



67



72



77



82



87



92



97



102



107



112



117



122



127



132



137



142



147



V.S.

152



157



162



167



172



177



182



187



192



197



202



206



Espagnol+Portugais - Joan Manuel Serrat MEDITERR!

Guitarra

♩ = 200,000000

9

14

19

24

29

34

39

44

49

54

V.S.

59



64



69



74



79



84



90



95



100



105





Bajo

♩ = 200,000000

4



10



17



24



30



37



44



51



58



65



V.S.

72



79



86



93



99



106



112



119



126



133



140



147



154



161



168



175



181



188



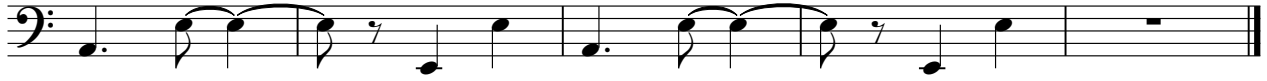
195



202



V.S.



Clavinet

Espagnol+Portugais - Joan Manuel Serrat MEDITERR!

$\text{♩} = 200,000000$

31

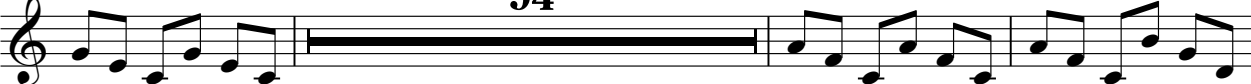


36



41

94



138



143

65

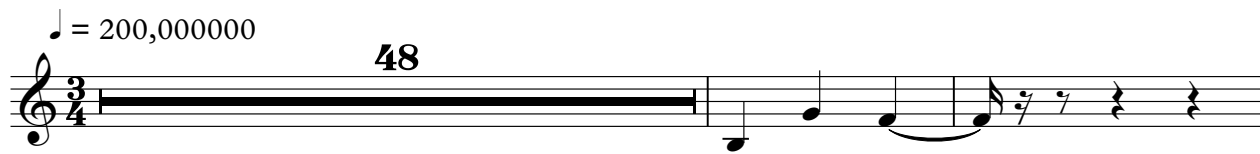


Trompet2

Espagnol+Portugais - Joan Manuel Serrat MEDITERR!

♩ = 200,000000

48



51

54

105



♩ = 200,000000

43

48

19

72

51

127

19

150

58

Melodía

♩ = 200,000000

25

30

35

39

44

51

56

61

66

70

74



78



83



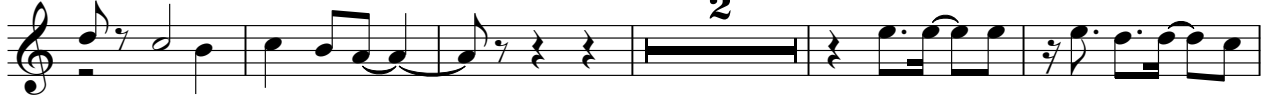
87



95



101



108



114



118



123



130



136



141



146



152



157



162



166



174



180



Espagnol+Portugais - Joan Manuel Serrat MEDITERR!

Violin

♩ = 200,000000

14 5

25 30

60 8

74

82 15

103

111

118 32

156

163 15

2

Violin

183



192



201



206

