

Gainsbourg - Vieille Canaille 2

$\text{♩} = 180,000183$

Basse

Orgue

$\text{♩} = 180,000183$

3

Basse

Orgue

6

Mélocdie

Basse

Orgue

10

Mélocdie

Basse

Orgue

14

Mélie

Basse

Orgue

18

Mélie

Basse

Orgue

21

Mélie

Basse

Orgue

25

Mélie

Basse

Orgue

29

Mélie

Basse

Orgue

33

Mélie

Basse

Orgue

36

Mélie

Basse

Orgue

40

Mélie

Basse

Orgue

44

Mélocdie

Basse

Orgue

48

Mélocdie

Basse

Orgue

51

Mélocdie

Basse

Orgue

55

Mélocdie

Basse

Orgue

59

Mélie

Basse

Orgue

63

Mélie

Basse

Orgue

67

Mélie

Basse

Orgue

71

Mélie

Basse

Orgue

75

Mélocdie

Basse

Cuivres

Orgue

79

Mélocdie

Basse

Cuivres

Orgue

82

Mélocdie

Basse

Orgue

85

Mélie

Basse

Orgue

89

Mélie

Basse

Orgue

93

Mélie

Basse

Orgue

97

Mélie

Basse

Orgue

100

Mélie

Basse

Orgue

104

Mélie

Basse

Orgue

107

Basse

Orgue

110

Basse

Orgue

112

Basse

Orgue

Mélodie

Gainsbourg - Vieille Canaille 2

♩ = 180,000183
8

13

19

24

30

35

40

46

51

56

V.S.

Gainsbourg - Vieille Canaille 2

Basse

♩ = 180,000183

6

12

18

24

30

36

42

48

54

V.S.

60



66



72



78



84



90



96



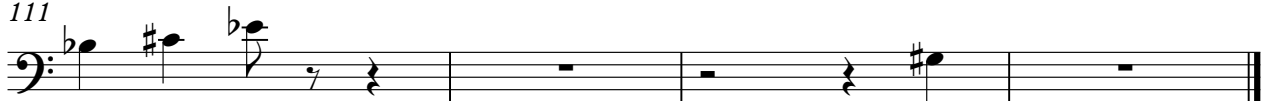
102



108



111



Cuivres

Gainsbourg - Vieille Canaille 2

♩ = 180,000183

75

Musical notation for Cuivres, measures 75-78. The notation is in 4/4 time and features a treble clef. Measure 75 is a whole rest. Measures 76 and 77 contain eighth-note patterns. Measure 78 ends with a quarter rest.

79

33

Musical notation for Cuivres, measures 79-82. The notation is in 4/4 time and features a treble clef. Measure 79 is a whole rest. Measure 80 contains a quarter note with a sharp sign. Measure 81 contains a quarter note with a sharp sign and a slur. Measure 82 is a whole rest.

Orgue

Gainsbourg - Vieille Canaille 2

♩ = 180,000183

6 3

4

8 2

14 2

20

25 2 2

32

36

41 2 2



100



105



109



112

